

# EXCURSIÓN FINAL DE CURSO ORGANIZADA POR LA APA DEL ELISEO

**Sábado, 8 de Junio de 2013, Pradilla de Ebro**

Este año os proponemos una salida en familia diferente. Planteamos una salida económica a un lugar cercano, donde podamos estar en familia y disfrutar de un día de picnic en un entorno en contacto con la naturaleza.

**Podemos acceder a Pradilla de Ebro en coche particular o, mejor, utilizando el tren de cercanías de RENFE:**

## **Usuarios del Tren**

**Salidas desde Zaragoza: Estación de Goya: 11,25 h**

Precios: 9 euros por persona mayor de 4 años

Incluye:

- Billeto de tren de ida y vuelta a Luceni
- Billeto de autobús de ida y vuelta de Luceni a Pradilla

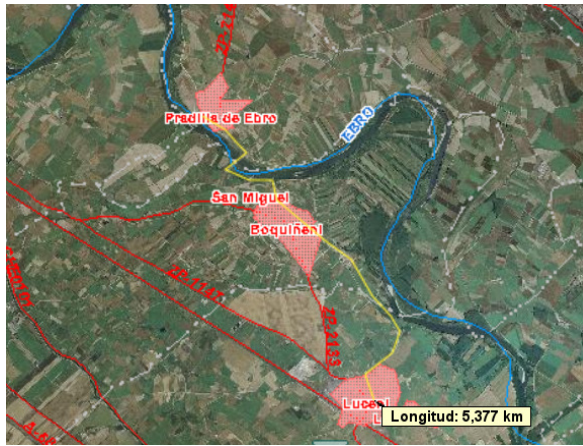


**LUCENI: 12,02 -12,15**

**2 opciones:**

1. Traslado Luceni-Pradilla en autobús. El recorrido será de 10 minutos.
2. Recorrido senderista por un tramo del GR99 desde Luceni a Pradilla de unos 5,4 km





Mapa del recorrido senderista

### **PRADILLA 12,15-14,00 horas**

En Pradilla disfrutaremos del parque de ribera y de las instalaciones deportivas. Podemos llevar pelotas para jugar al baloncesto, fútbol, frontón y tenis. Hay un parque infantil y de mayores a nuestra disposición. Además proponemos visitas libres de descubrimiento a:

- Iglesia mudéjar con Cristo renacentista
- Vista panorámica del Ebro desde el Depósito de Agua
- Casa del barquero y embarcadero

Todos los asistentes iremos a comer en picnic, según el tiempo:

- Si hace mucho calor, iremos a la ermita de Santa Ana, a 800 m donde tenemos una chopera vieja con sombra.
- Si no hace mucho calor, nos quedaremos en el parque de ribera, donde tenemos espacios de sol y algunos de semisombra.
- Si llueve, el Ayuntamiento nos cede el pabellón municipal cubierto

### **PRADILLA 16 H, PARQUE DE RIBERA. CAFÉ CONCIERTO**

En el quiosco del parque, si disponemos de padres e hijos voluntarios dispuestos a ofrecernos sus talentos musicales, sus cuentos o sus chistes.

A continuación habrá:

- Minicharla sobre inundaciones en Pradilla de Ebro.
- Recorrido en naturaleza: descubrimos algunos árboles de ribera y, si se dejan ver, algunos animales de ribera.

### **VUELTA A ZARAGOZA**

Los usuarios del autobús y tren tendrán dos opciones:

- A partir de las 15,50 h nos trasladarán a Luceni (el tren sale a las 18.24)
- A partir de las 21.20 nos trasladarán a Luceni (el tren sale a las 22.00)

Los que quieran continuar la ruta senderista podrán:

- Volver a Luceni para coger el tren a dichas horas



A.P.A.  
ELISEO  
GODOY

**Es importante entreguéis la inscripción hasta martes, 4 de junio**

Rellenar un boletín por familia.

Entregar el boletín en la oficina del APA, por correo electrónico o fax.

Tanto el billete de autobús como el del tren se debe pagar a partir de cuatro años.

Incluir los nombres de todos los participantes en la excursión.

Rellenar todas las casillas de la ficha, bien con el nº de participantes o bien con un **NO** en caso de no utilizar dicho servicio. Es necesario que nos digáis el horario elegido para volver a Zaragoza.

Nombre y apellidos de los participantes:

	<b>EDAD</b>
1. _____	_____
2. _____	_____
3. _____	_____
4. _____	_____
5. _____	_____
6. _____	_____

Mail y teléfono de contacto: \_\_\_\_\_

	Nº de personas		Precio	Importe
Tren desde Zaragoza, ida y vuelta (Pagan los niños desde cuatro años)		X	5€	
Tren de Zaragoza ida y vuelta + autobús Luceni a Pradilla (y vuelta) (Pagan los niños desde cuatro años)		X	9,€	

**IMPORTE TOTAL: .....**

- **Marca con una x el horario escogido para la vuelta en tren a Zaragoza:**

- 18.24 horas

- 22.00 horas

- **VOLUNTARIOS** para las actuaciones del café concierto, guías de naturaleza, guías senderistas, eventos deportivos, limpieza.

Apunta tu nombre y actividad: